



# 契約 来場された方へ

- 懇親会を予定しています。  
予算：¥4,000-ぐらい [事前登録の方のみ]
- 投げ銭：赤字開催チームに愛の手を！
- 録音・内容のテキスト化等は自由です。  
中継とかもどうぞ。
- 顔が映る動画中継・写真等は許可を得てね！  
顔出しNGとかいうひともいるので…
- 禁煙。禁食事（飲み物は可）。
- “契約”のしすぎにご注意下さい。



てつぱん

鉄道技術事例勉強会

大阪 #8 / 全15<sub>+1</sub>回目

11 / 4 (日)

# てつべんとは？



- 鉄の味のする弁当ではありません。
- とある勉強会の前日または直後に、主催が公共交通系の探求を行うため出かけること
- 交通手段によっては  
「ばすべん」「とびべん」  
に名前が変わることもある…かもしれない
- これまでで最もひどかった例：  
ばすべん大阪#6：最長路線バスに乗ろう！

# 今回のテーマ：妙見山



- 兵庫県川西市、大阪府豊能町にまたがる山
- 日蓮宗の「能勢妙見堂」がある
- 山まるごと信仰の対象である
- **[重要]** ヘンな鉄道がある

# 妙見山の鉄道



- 能勢電鉄の独壇場
  - 妙見線  
妙見口（ふもとまで）
  - 妙見ケーブル  
黒川～ケーブル山上
  - 妙見リフト  
妙見の水広場前～妙見山  
→戦前はケーブルカー
- そしてもうひとつ……



A

# シグナス森林鉄道



- 運行区間 ベガ-アルタイル駅 (340mぐらい)
- 最高速度 5km/hぐらい (所要時間10分)
- 妙見ケーブル ケーブル山上駅より5分
- 運賃 大人 ¥200- 子供 ¥100- (往復券のみ)

# よくある話



- どう見ても遊園地のアレです
  - 鉄道事業法とは全く関係ない観光遊覧鉄道
- 軌間 381mm (15インチ)  
通常の1/3未満
  - ものすご〜く頑張れば個人でも手を出せる
  - 参照：桜谷軽便鉄道

アルタイル  
(記念撮影のみ)

ベガ

# ヘンなところ

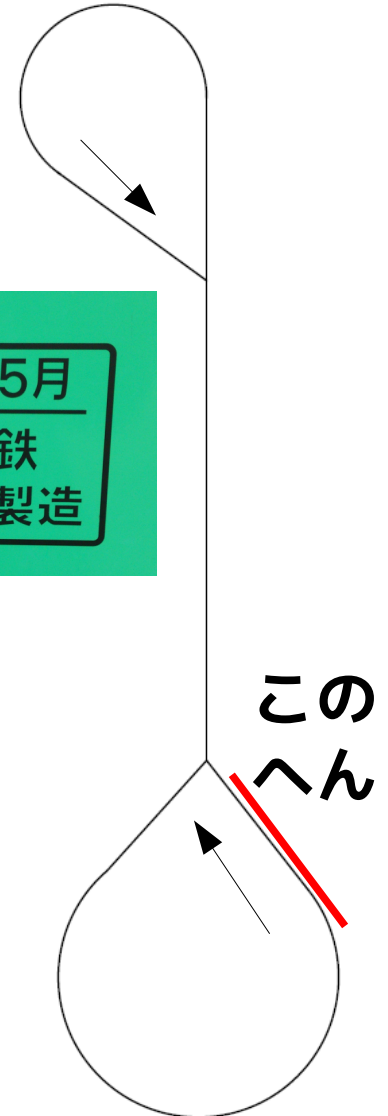


- 能勢電鉄運営 = ガチ鉄道会社

- 車両ももちろん？能勢電鉄製
- 線路をひいたのも(以下略)

- 途中に138‰という  
とんでもない坂が

- ふつうの鉄道 → Max.50‰
- ふつうでない鉄道 → Max.80‰ (箱根)
- まともに登れないのでラックレール
- 最初からクライマックス





# 使用車両・駆動方式



- 蓄電池(12V?)機関車 + 客車2両  
(実は客車の中にもバッテリーと何やら駆動装置らしきものが…)
- 油圧制動? (運転台に油圧計がある + 車輪に制輪子)
- リッケンバッハ式ラックレール (登山電車仕様)

# まとめ



- 妙見山の上には、**ヘン**な遊覧鉄道がある
- 子供も大喜び、**大人**も大喜び
- メカ関係は  
要再調査



- ご静聴  
ありがとうございました！

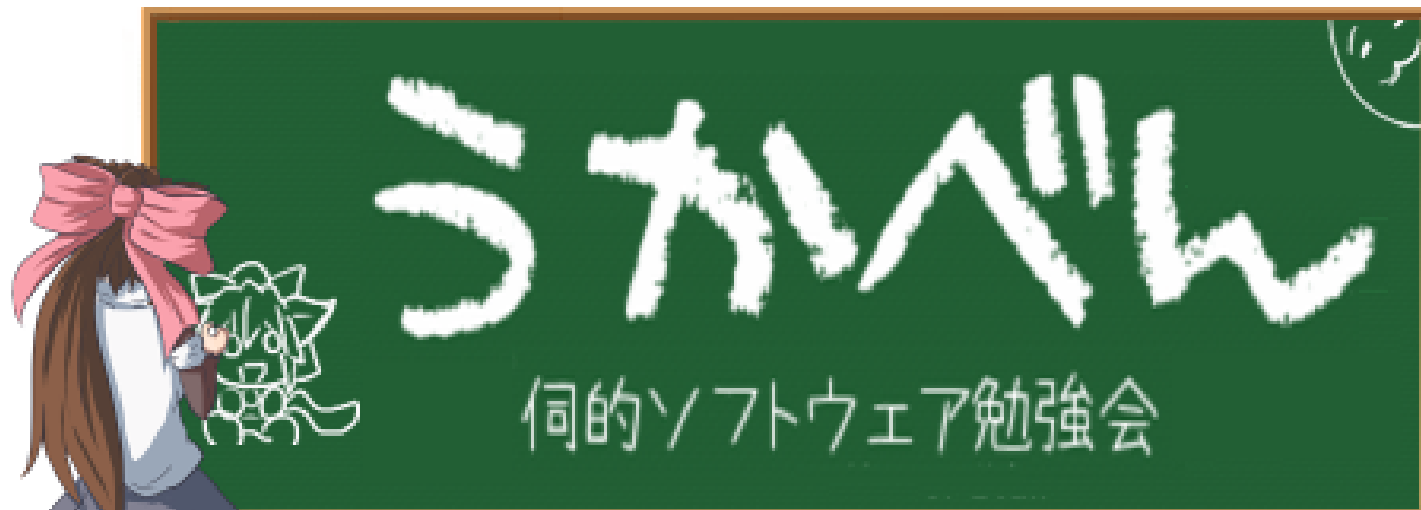


いやこそ  
うかがべん  
だし。

です  
よねー



…減点9



大阪 #8 / 全15<sub>+1</sub>回目

11 / 4 (日)



# 来場された方へ

- 懇親会を予定しています。  
予算：¥4,000-ぐらい [事前登録の方のみ]
- 投げ銭：赤字開催チームに愛の手を！
- 録音・内容のテキスト化等は自由です。  
中継とかもどうぞ。
- 顔が映る動画中継・写真等は許可を得てね！  
顔出しNGとかいうひともいるので…
- 禁煙。禁食事（飲み物は可）。
- “契約”のしすぎにご注意下さい。



# 本日のおしながき

## ■ セッション7名

草葉犬死朗

~~大魔神くーぷらん~~

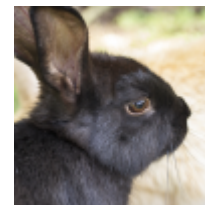
駅長

buynowforsale

ミヤノ

NOB

~~エンバグ大魔神ぽな~~



Now  
Printing



## ■ 2012年 バグノーベル賞 授賞式

人々を笑わせ、そして考えさせてくれる  
開発中のエピソード。



# 懇親会について

## ■ 上海時間（シャンハイタイム）

TEL 06-6645-8777

場所：この建物の5階

学習センターの横のエスカレーターを  
上がってすぐ

（迷わないでね！！）

内容：中華（外灘料理）＋一部飲み放題

会費：4000円

参加方法：事前登録済みの方のみ。